

- 33W LED

EL4.N - SVÍTIDLO PŘISAZENÉ, OPÁLOVÝ KRYT, 33W LED, 4000lm, EMG
- 38W LED

EL6 - SVÍTIDLO PŘISAZENÉ, MIKROPRIZMAT. KRYT, 38W LED, 4400lm
- 38W LED

EL6.N - SVÍTIDLO PŘISAZENÉ, MIKROPRIZMAT. KRYT, 38W LED, 4400lm, EMG
- 57W LED

EL7 - SVÍTIDLO PŘISAZENÉ, MATNÁ AI MŘÍŽKA, 57W LED, 6200lm
- 4+1

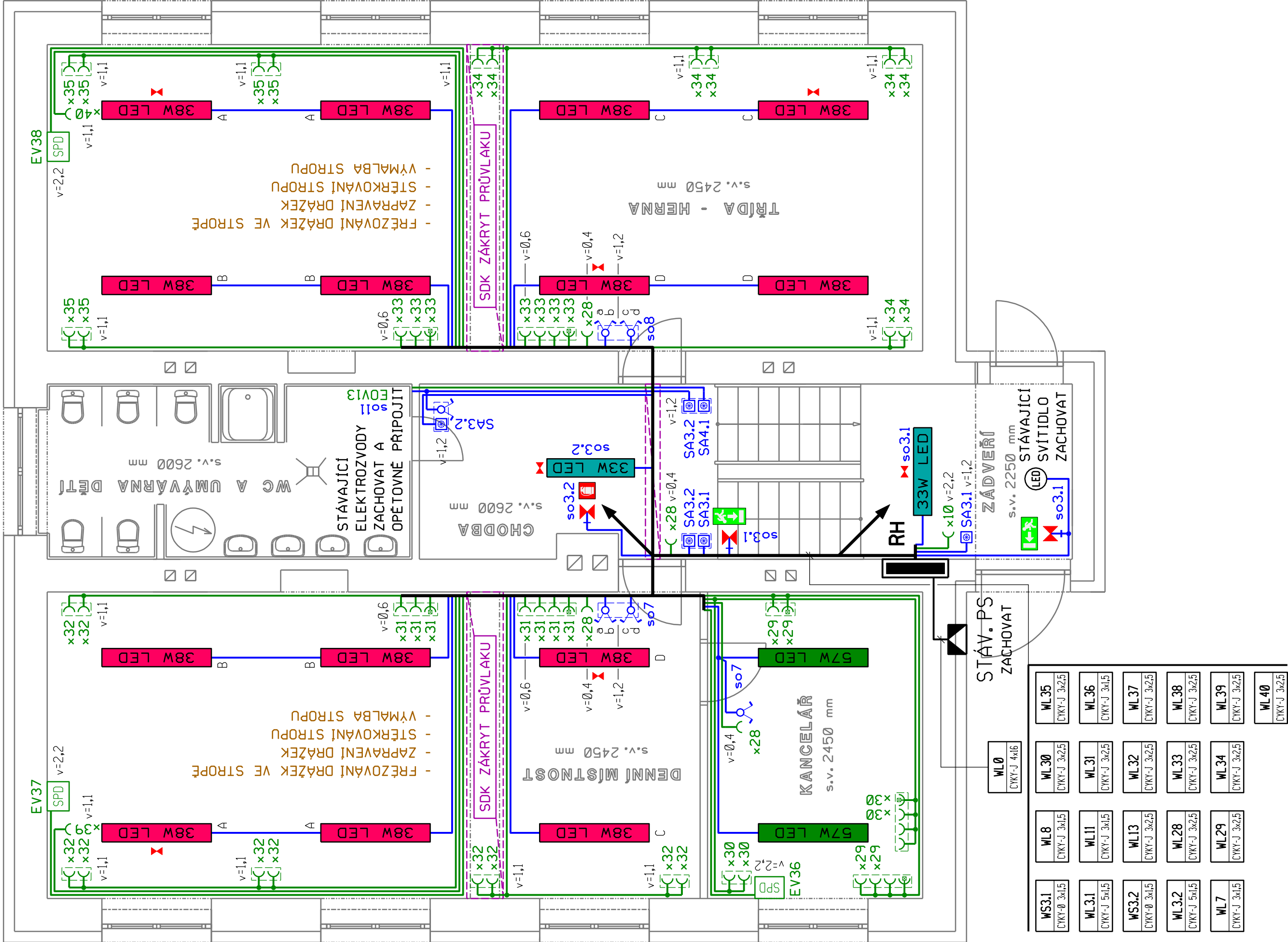
EL9 - SVÍTIDLO NOUZOVÉ NÁSTĚNNÉ, 1W, 1hod, PIKTOGRAM

Poznámka

- PŘED ZAPOČETÍM ELEKTROMONTÁŽNÍCH PRACÍ JE NUTNO PROVÉST DEMONTÁŽ STÁVAJÍCÍ ELEKTROINSTALACE V ŘEŠENÉM OBJEKTU MŠ
- NAVRŽENOU ELEKTROINSTALACI PROVÉST VODIČI CYKLY ULOŽENÝMI V KABELOVÝCH SDK ZÁKRYTECH A POD OMÍTKOU
- ROZMÍSTĚNÍ INSTALAČNÍCH PŘÍSTROJŮ JE NA VÝKRESE VYZNAČENO POUZE ORIENTAČNĚ; JEJICH PŘESNÉ ROZMÍSTĚNÍ BUDE ŘEŠENO V KOORDINACI S UŽIVATELEM OBJEKTU PŘI REALIZACI
- PRO SVÍTIDLA S VESTAVĚNÝMI INVERTORY JE NUTNO ZAJISTIT PŘIPOJENÍ PŘÍMÉ FÁZE PRO JEJICH TRVALÉ DOBÍJENÍ

Technické údaje

- ROZVODNÁ SOUSTAVA :
3 PE+N ~ 50Hz 400V/TN-C-S
- OCHRANA PŘED ÚRAZEM EL.PROUDEM :
automatickým odpojením od zdroje
ČSN 33 2000-4-41 ed.3, čl. 411.4
doplňkově - proudovým chráničem
ČSN 33 2000-4-41 ed.3, čl. 415.1
- doplňujícím ochranným pospojováním
ČSN 33 2000-4-41 ed.3, čl. 415.2
- INSTALOVANÝ PŘÍKON :
Pi = 47,2kW
Pb = 11,8kW



| | | |
|--|---------------------|--|
| projektant : Hrbotický Marek | datum : březen 2020 | Marek Hrbotický projektování elektrických zařízení Kastrenská 4, 695 01 Hodonín IČ: 680 22 999 |
| stupeň PD : DPS | zakázka : 16-2020 | |
| investor : Město Hodonín, Masarykovo nám. 1, 695 35 Hodonín | | |
| stavba : Rekonstrukce elektroinstalace MŠ na ulici Žižkova 19 v Hodoníně | formát : 6xA4 | |
| obsah : 1. Silnoproudá elektroinstalace Půdorys 1. np | měřítko : 1 : 50 | |
| | výkres č. : | 3 |